



# INSTALAÇÃO DE MOSAICOS

**COMPOSIÇÃO:** VIDRO E ESPELHOS COM PINTURAS ESPECIAIS

**LINHAS:** MIRROR MOSAIC (MM) E FENSIS (FS)

Glass Mosaic.

INSPIRE-SE

  [aglassmosaic](#) · [glassmosaic.com.br](#)

# RECOMENDAÇÕES ESPECÍFICAS

**COMPOSIÇÃO:** VIDRO E ESPELHOS COM PINTURAS ESPECIAIS

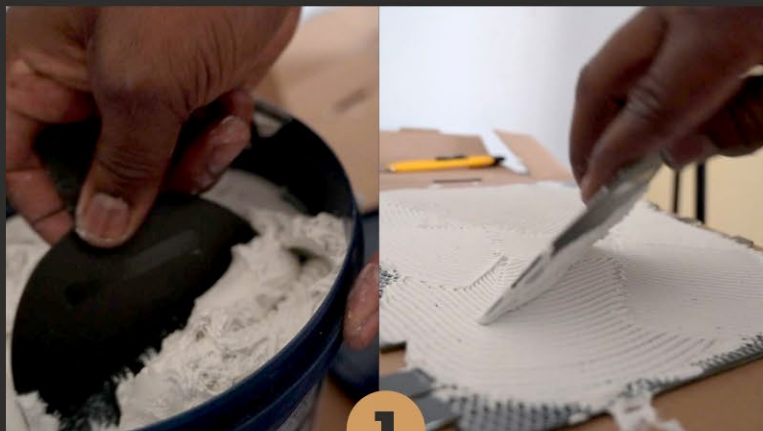
**LINHAS:** MIRROR MOSAIC (MM) E FENSIS (FS)

Glass Mosaic.

· INSPIRE-SE ·

  [aglassmosaic](#) · [glassmosaic.com.br](#)

## SIGA AS ORIETAÇÕES DE INSTALAÇÃO:



1

Para instalação desses produtos utilizar argamassa acrílica branca com ph neutro. Não utilizar argamassa, cola ou rejunte com base cimentícia. Não damos garantia contra oxidação.



2

Caso necessário, corte as peças com cortador próprio para vidro. Consultar fabricante da argamassa/cola/rejunte.

# RECOMENDAÇÕES ESPECÍFICAS

**COMPOSIÇÃO:** VIDRO E ESPELHOS COM PINTURAS ESPECIAIS

**LINHAS:** MIRROR MOSAIC (MM) E FENSIS (FS)

Glass Mosaic.

· INSPIRE-SE ·

  [aglassmosaic](https://www.instagram.com/aglassmosaic) · [glassmosaic.com.br](https://www.glassmosaic.com.br)

## SIGA AS ORIENTAÇÕES DE INSTALAÇÃO:



3

As peças de espelho e juntas podem apresentar variações de tamanho e irregularidades.



4

Não recomendamos utilização de luz direcionada no espelho, pois o calor intenso pode danificar o revestimento.



# RECOMENDAÇÕES ESPECÍFICAS

**COMPOSIÇÃO:** VIDRO E ESPELHOS COM PINTURAS ESPECIAIS

**LINHAS:** MIRROR MOSAIC (MM) E FENSIS (FS)

Glass Mosaic.

· INSPIRE-SE ·

  [aglassmosaic](https://www.instagram.com/aglassmosaic) · [glassmosaic.com.br](https://www.glassmosaic.com.br)

## SIGA AS ORIENTAÇÕES DE INSTALAÇÃO:



5

Não utilize em áreas molhadas, externas, saunas e submersas.

